



이화여자대학교 자연사박물관

상설전시관 활동지 (초등부-고학년)



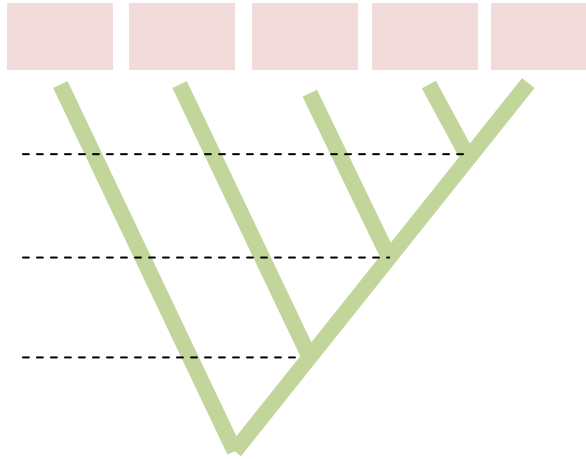
_____ 학교 _____ 학년 _____ 반

이름 _____



식물

식물의 진화 과정 순서대로 알맞은 식물을 찾아 적어보세요.



고사리 은행나무 우산이끼 무궁화 미역

외떡잎식물과 쌍떡잎식물의 차이점을 적어보세요.

| | 외떡잎식물 | 쌍떡잎식물 |
|---------|-----------|-----------|
| 앞맥 | ()맥 | ()맥 |
| 줄기(관다발) | ()배열 | ()배열 |
| 뿌리 | ()뿌리 | ()뿌리 |

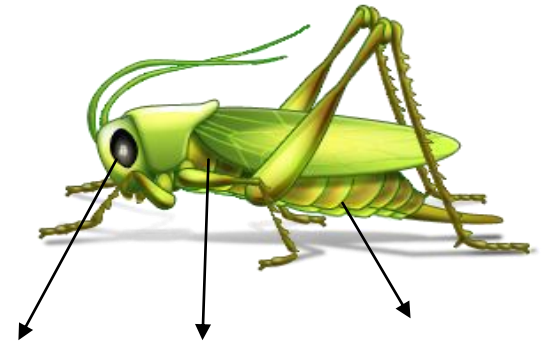
귀화식물은 우리나라 자생식물(토착종)이 자라는 것을 방해하거나 밀어내고, 그것으로 인해 우리 자생식물의 수가 적어지는 문제가 발생하기도 해요. 이런 귀화식물은 어떤 방법으로 우리나라에 들어왔을까요?

()



동물 1. 곤충

곤충의 수는 곤충을 제외한 지구상의 모든 동물을 합한 수보다 훨씬 많아요. 우리는 어느 곳에서나 곤충을 만날 수 있지요. 다음의 곤충의 구조를 알맞게 적어보세요 (메뚜기).



() () ()

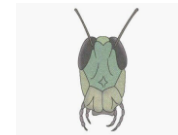
다음 특징을 갖는 곤충을 연결해보세요.



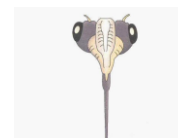
- 씹는 입
- 나비



- 빨아먹는 입
- 매미



- 찌르는 입
- 파리



- 핥는 입
- 메뚜기



이화여자대학교 자연사박물관

Ewha Womans University Natural History Museum



동물 2. 무척추동물

무척추동물은 등뼈가 없는 동물로 전체동물의 97%나 된답니다. 어류, 양서류, 파충류, 조류, 포유류를 제외한 모든 동물이 무척추동물입니다. 다음의 생물들은 대표적인 무척추동물들이에요. 각각 어떤 동물문에 속할지 연결해보세요.

소라



•해면동물문

갈색꽃해변말미잘



•자포동물문

집게코르크해면



•연체동물문

별불가사리



•환형동물문

밤게



•절지동물문

갯지렁이류



•극피동물문



동물 3. 척추동물 I

()류란 물과 육지 두 곳에서 산다는 뜻이에요. 이 종류에는 꼬리가 있는 유미류(도롱뇽)와 꼬리가 없는 무미류(개구리)가 있어요.



도롱뇽과 개구리의 발생과정에서 앞다리와 뒷다리가 나오는 순서를 적어보세요.

도롱뇽-()->()

개구리-()->()

철새란 계절에 따라 번식지와 월동지를 오고 가는 새로서, 우리나라에서 겨울을 나면 겨울철새, 여름을 나면 여름철새라 해요. 계절별 철새들끼리 연결해보세요.

소쩍새



큰고니



쇠기러기



재두루미



파랑새



쇠백로



국제조류보호회의 세계 희귀 조류 중에 우리나라에서 볼 수 있는 것에는 11종이 있습니다. 우리나라의 새 중에서 국제보호조로 지정된 새들에는 어떤 것들이 있는지 찾아보세요.

[]



동물 4. 척추동물 II

포유류는 새끼를 낳아 젖을 먹여 기르는 동물이에요. 다음 중 포유류인 동물은 무엇일까요?

카멜레온



오리너구리



하늘다람쥐



남생이



귀상어



스라소니



지구과학

다음 사진에 해당하는 화석의 이름과 그 지질시대를 적어보세요.

