



이화여자대학교 자연사박물관

상설전시관 활동지 (초등부-저학년)



_____ 학교 _____ 학년 _____ 반

이름 _____



식물

특산식물이란 원산지가 우리나라이고, 우리나라에서만 자생하는 식물입니다. 귀화식물은 원산지가 외국이고, 우리나라로 일부러 들여오거나 자연스럽게 들어와 살고 있는 식물입니다. 아래에서 한국특산식물을 ○로 표시해보세요.



미선나무
토끼풀

달맞이꽃
구상나무

도꼬마리는 어떤 방법으로 자신의 씨앗을 퍼뜨릴까요?



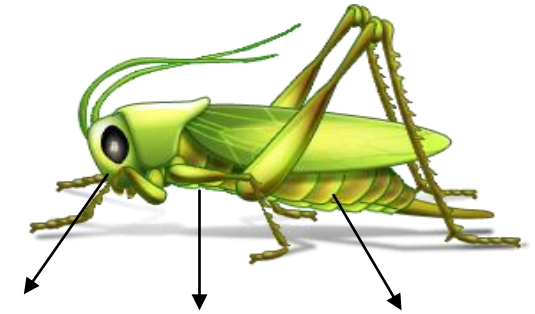
()

메스트랄이라는 사람은 옷에 달라붙는 우영의 씨앗을 관찰한 결과 일명 '찍찍이'라는 벨크로를 발명하였답니다. 벨크로는 운동화나 가방에 있는 접착테이프예요. 여러분도 자연을 주의 깊게 관찰하고 그 속에서 기발한 아이디어를 찾아보세요.



동물 1. 곤충

곤충의 수는 곤충을 제외한 지구상의 모든 동물을 합한 수보다 훨씬 많아요. 우리는 어느 곳에서나 곤충을 만날 수 있지요. 다음의 곤충의 구조를 알맞게 적어보세요 (메뚜기).



() () ()

다음 특징을 갖는 곤충을 연결해보세요.

송장
벌레



- 나는 천연기념물 제218호예요.

사슴
벌레



- 나는 딱지날개에 검은 점이 있어요. 나는 진딧물을 잡아먹어요.

장수
하늘소



- 나는 어릴 때 썩은 시체를 먹어요.

무당
벌레



- 나는 무시무시한 큰 뱀을 가지고 있어요.



이화여자대학교 자연사박물관

Ewha Womans University Natural History Museum



동물 2. 무척추동물

식물은 스스로 영양분을 만들어 살아가지만, 동물은 스스로 영양분을 만들지 못해서 다른 것들을 잡아 먹고 살아요. 다음 사진을 보고 동물인지 식물인지 ○로 표시해보세요.



뿔빛돌산호 ()



빨강불가사리 ()



황게 ()



큰가리비 ()



동물 3. 척추동물 I

양서류란 물과 육지 두 곳에서 산다는 뜻이에요. 이 종류에는 꼬리가 있는 도롱뇽과 꼬리가 없는 개구리가 있어요.



도롱뇽과 개구리가 알에서 부화해서 성장할 때 앞다리와 뒷다리가 나오는 순서를 적어보세요.

도롱뇽-()->()

개구리-()->()

철새란 계절에 따라 번식지와 월동지를 오고 가는 새로서, 우리나라에서 겨울을 나면 겨울철새, 여름을 나면 여름철새라 해요. 계절별 철새들끼리 연결해보세요.

소쩍새 	큰고니 	쇠기러기 
재두루미 	파랑새 	쇠백로 



동물 4. 척추동물 II

새끼를 낳아 젖을 먹여 기르는 동물을 포유류라고 해요. 다음 중 포유류인 동물은 무엇일까요?



귀상어



구렁이



스라소니



원숭이



지구과학

나와 친구의 생일이 몇 월인지 말해보고, 그에 해당하는 탄생석을 적어보세요.

나의 탄생석	친구의 탄생석
()월	()월