



# 이화여자대학교 자연사박물관

상설전시관 활동지 (중·고등부)



\_\_\_\_\_ 학교 \_\_\_\_\_ 학년 \_\_\_\_\_ 반

이름 \_\_\_\_\_



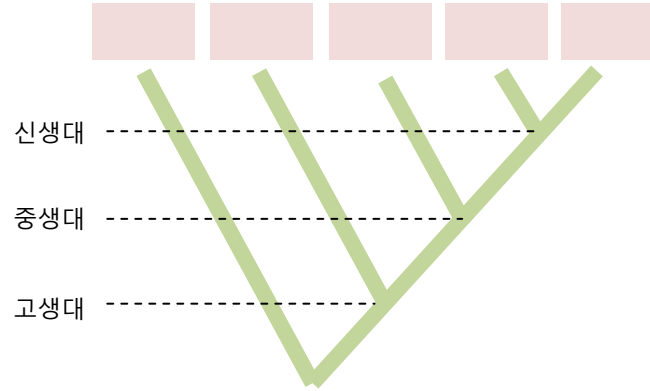
이화여자대학교 자연사박물관

Ewha Womans University Natural History Museum



## 식물

식물의 진화 과정 순서대로 알맞은 식물을 찾아 적어보세요.



고사리 은행나무 우산이끼 무궁화 미역

특산식물이란 원산지가 우리나라이고, 우리나라에서만 자생하는 식물입니다. 귀화식물은 원산지가 외국이고, 우리나라로 일부러 들여오거나 자연스럽게 들어와 살고 있는 식물입니다. 아래에서 한국특산식물을 ○로 표시해보세요.



미선나무  
토끼풀

달맞이꽃  
구상나무

우리나라 자생식물(토착종)이 자라는 것을 방해하거나 밀어내고, 그것으로 인해 우리 자생식물의 수가 적어지는 문제가 발생하기도 하는 귀화식물은 어떤 방법으로 우리나라에 들어왔을까요?

( \_\_\_\_\_ )



## 동물 1. 곤충

희귀곤충 중에 하나인 쌍꼬리부전나비의 날개 끝에는 2개의 미상돌기가 있고, 눈처럼 보이는 점 무늬가 있어요. 다음은 쌍꼬리부전나비가 날개를 접고 있는 사진입니다. 마치 날개 끝부분이 눈과 더듬이가 있는 것처럼 보이지요. 이로서 쌍꼬리부전나비가 얻는 이득은 무엇일까요?



( \_\_\_\_\_ )

곤충의 수는 곤충을 제외한 지구상의 모든 동물을 합한 수보다 훨씬 많습니다. 우리는 어느 곳에서나 곤충을 만날 수 있지요. 곤충이 지구상 동물의 2/3를 차지할 수 있게 된 이유는 무엇일까요?

( \_\_\_\_\_ )

다음 특징을 갖는 곤충을 연결해보세요.



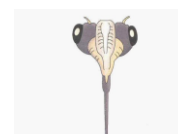
- 씹는 입
- 나비



- 빨아먹는 입
- 매미



- 찌르는 입
- 파리



- 핥는 입
- 메뚜기



## 동물 2. 무척추동물

무척추동물은 등뼈가 없는 동물로 전체동물의 97%나 된답니다. 어류, 양서류, 파충류, 조류, 포유류를 제외한 모든 동물이 무척추동물입니다. 다음의 생물들은 대표적인 무척추동물들이에요. 각각 어떤 동물문에 속할지 연결해보세요.

소라



•해면동물문

갈색꽃해변말미잘



•자포동물문

집게코르크해면



•연체동물문

별불가사리



•환형동물문

밤게



•절지동물문

갯지렁이류



•극피동물문



## 동물 3. 척추동물 I

( )류란 물과 육지 두 곳에서 산다는 뜻이에요. 이 종류에는 꼬리가 있는 유미류(도롱뇽)와 꼬리가 없는 무미류(개구리)가 있어요.



도롱뇽과 개구리의 발생과정에서 앞다리와 뒷다리가 나오는 순서를 적어보세요.

도롱뇽-( )->( )

개구리-( )->( )

철새란 계절에 따라 번식지와 월동지를 오고 가는 새로서, 우리나라에서 겨울을 나면 겨울철새, 여름을 나면 여름철새라 해요. 계절별 철새들끼리 연결해보세요.

소쩍새



큰고니



쇠기러기



재두루미



파랑새



쇠백로



국제조류보호회의 세계 희귀 조류 중에 우리나라에서 볼 수 있는 것에는 11종이 있습니다. 우리나라의 새 중에서 국제보호조로 지정된 새들에는 어떤 것들이 있는지 찾아보세요.

[ ]



## 동물 4. 척추동물 II

포유류는 새끼를 낳아 젖을 먹여 기르는 동물이에요. 다음 중 포유류인 동물은 무엇일까요?

카멜레온



오리너구리



하늘다람쥐



남생이



귀상어



스라소니



## 지구과학

다음 사진에 해당하는 화석의 이름과 그 지질시대를 적어보세요.

