



이화여자대학교 자연사박물관

상설전시관 활동지 (중·고등부)



_____ 학교 _____ 학년 _____ 반

이름 _____



이화여자대학교 자연사박물관

Ewha Womans University Natural History Museum



식물

식물의 진화 과정 순서대로 알맞은 식물을 찾아 적어보세요.

미역 **우산이끼** **고사리** **은행나무** **무궁화**

신생대

중생대

고생대

고사리 은행나무 우산이끼 무궁화 미역

특산식물이란 원산지가 우리나라이고, 우리나라에서만 자생하는 식물입니다. 귀화식물은 원산지가 외국이고, 우리나라로 일부러 들여오거나 자연스럽게 들어와 살고 있는 식물입니다. 아래에서 한국특산식물을 ○로 표시해보세요.



미선나무
토끼풀

달맞이꽃
구상나무

우리나라 자생식물(토착종)이 자라는 것을 방해하거나 밀어내고, 그것으로 인해 우리 자생식물의 수가 적어지는 문제가 발생하기도 하는 귀화식물은 어떤 방법으로 우리나라에 들어왔을까요?

(외국에서 들어온 여행객을 따라서, 목재를 수입할 때 붙여서 우리나라로 들어온다. 등등)



동물 1. 곤충

희귀곤충 중에 하나인 쌍꼬리부전나비의 날개 끝에는 2개의 미상돌기가 있고, 눈처럼 보이는 점 무늬가 있어요. 다음은 쌍꼬리부전나비가 날개를 접고 있는 사진입니다. 마치 날개 끝부분이 눈과 더듬이가 있는 것처럼 보이지요. 이로서 쌍꼬리부전나비가 얻는 이득은 무엇 일까요?

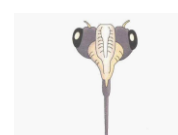


(나비를 먹으려는 천적이 다가올 때 가짜 머리를 보여줌으로써 진짜 머리를 보호할 수 있다.)

곤충의 수는 곤충을 제외한 지구상의 모든 동물을 합한 수보다 훨씬 많습니다. 우리는 어느 곳에서나 곤충을 만날 수 있지요. 곤충이 지구상 동물의 2/3를 차지할 수 있게 된 이유는 무엇일까요?

(곤충들은 여러 가지 환경에 다양하게 적응하면 살 수 있기 때문이다.)

다음 특징을 갖는 곤충을 연결해보세요.



씹는 입 나비
빨아먹는 입 매미
찌르는 입 파리
활는 입 메뚜기



동물 2. 무척추동물

무척추동물은 등뼈가 없는 동물로 전체동물의 97%나 된답니다. 어류, 양서류, 파충류, 조류, 포유류를 제외한 모든 동물이 무척추동물입니다. 다음의 생물들은 대표적인 무척추동물들이에요. 각각 어떤 동물문에 속할지 연결해보세요.



소라



갈색꽃해변말미잘



집게코르크해면



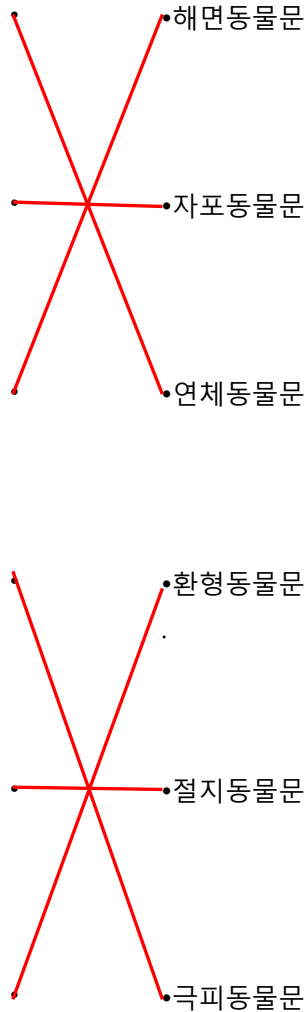
별불가사리



밤게



갯지렁이류



동물 3. 척추동물 I

(양서)류란 물과 육지 두 곳에서 산다는 뜻이에요. 이 종류에는 꼬리가 있는 유미류(도롱뇽)와 꼬리가 없는 무미류(개구리)가 있어요.



도롱뇽과 개구리의 발생과정에서 앞다리와 뒷다리가 나오는 순서를 적어보세요.

도롱뇽-(앞다리)->(뒷다리)

개구리-(뒷다리)->(앞다리)

철새란 계절에 따라 번식지와 월동지를 오고 가는 새로서, 우리나라에서 겨울을 나면 겨울철새, 여름을 나면 여름철새라 해요. 계절별 철새들끼리 연결해보세요.

<p>소쩍새</p>	<p>큰고니</p>	<p>쇠기러기</p>
<p>재두루미</p>	<p>파랑새</p>	<p>쇠백로</p>

국제조류보호회의의 세계 희귀 조류 중에 우리나라에서 볼 수 있는 것에는 11종이 있습니다. 우리나라의 새 중에서 국제보호조로 지정된 새들에는 어떤 것들이 있는지 찾아보세요.

[가창오리, 흑두루미, 흰죽지수리, 따오기, 황새]



동물 4. 척추동물 II

포유류는 새끼를 낳아 젖을 먹여 기르는 동물이에요. 다음 중 포유류인 동물은 무엇일까요?



지구과학

다음 사진에 해당하는 화석의 이름과 그 지질시대를 적어보세요.

<p>암모나이트</p>	<p>삼엽충</p>
중생대	고생대