



# 이화여자대학교 자연사박물관

상설전시관 활동지 (초등부-고학년)



\_\_\_\_\_ 학교 \_\_\_\_\_ 학년 \_\_\_\_\_ 반

이름 \_\_\_\_\_



## 식물

식물의 진화 과정 순서대로 알맞은 식물을 찾아 적어보세요.



고사리   은행나무   우산이끼   무궁화   미역

외떡잎식물과 쌍떡잎식물의 차이점을 적어보세요.

	외떡잎식물	쌍떡잎식물
--	-------	-------

앞맥 ( **나란히** )맥 ( **그물** )맥

줄기(관다발) ( **불규칙** )배열 ( **규칙** )배열

뿌리 ( **수염** )뿌리 ( **원** )뿌리

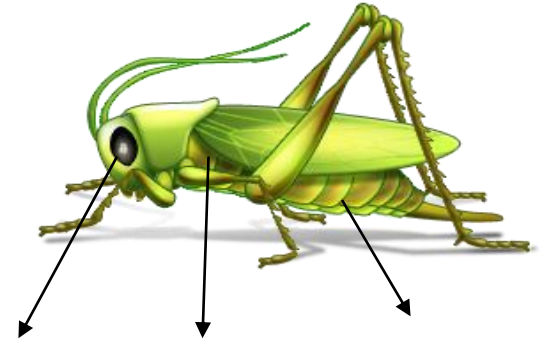
귀화식물은 우리나라 자생식물(토착종)이 자라는 것을 방해하거나 밀어내고, 그것으로 인해 우리 자생식물의 수가 적어지는 문제가 발생하기도 해요. 이런 외국에서 온 귀화식물은 어떤 방법으로 우리나라에 들어왔을까요?

( **외국에서 들어온 여행객을 따라서, 목재를 수입할 때 붙어서 우리나라로 들어온다. 등등** )



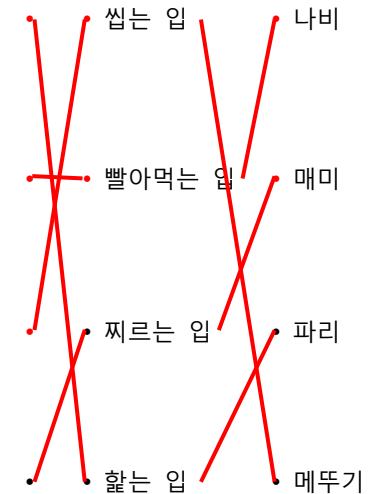
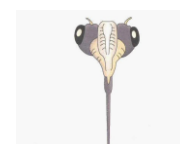
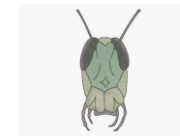
## 동물 1. 곤충

곤충의 수는 곤충을 제외한 지구상의 모든 동물을 합한 수보다 훨씬 많아요. 우리는 어느 곳에서나 곤충을 만날 수 있지요. 다음의 곤충의 구조를 알맞게 적어보세요 (메뚜기).



( **머리** ) ( **가슴** ) ( **배** )

다음 특징을 갖는 곤충을 연결해보세요.



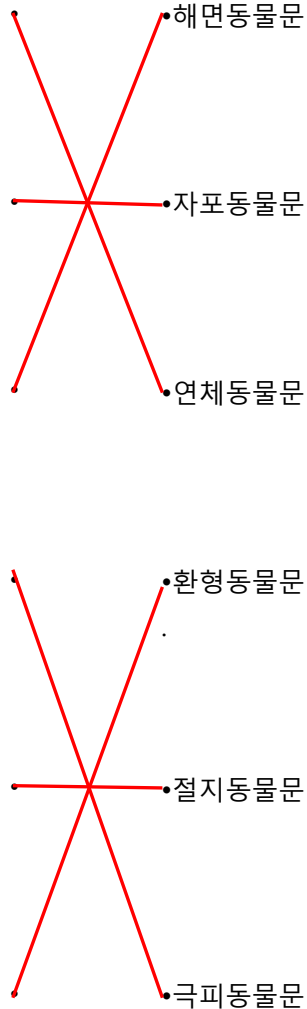
이화여자대학교 자연사박물관

Ewha Womans University Natural History Museum



### 동물 2. 무척추동물

무척추동물은 등뼈가 없는 동물로 전체동물의 97%나 된답니다. 어류, 양서류, 파충류, 조류, 포유류를 제외한 모든 동물이 무척추동물입니다. 다음의 생물들은 대표적인 무척추동물들이에요. 각각 어떤 동물문에 속할지 연결해보세요.



### 동물 3. 척추동물 I

( 양서 )류란 물과 육지 두 곳에서 산다는 뜻이에요. 이 종류에는 꼬리가 있는 유미류(도롱뇽)와 꼬리가 없는 무미류(개구리)가 있어요.



도롱뇽과 개구리의 발생과정에서 앞다리와 뒷다리가 나오는 순서를 적어보세요.

도롱뇽-( 앞다리 )->( 뒷다리 )

개구리-( 뒷다리 )->( 앞다리 )

철새란 계절에 따라 번식지와 월동지를 오고 가는 새로서, 우리나라에서 겨울을 나면 겨울철새, 여름을 나면 여름철새라 해요. 계절별 철새들끼리 연결해보세요.

<b>소쩍새</b> 	<b>큰고니</b> 	<b>쇠기러기</b> 
<b>재두루미</b> 	<b>파랑새</b> 	<b>쇠백로</b> 

국제조류보호회의 세계 희귀 조류 중에 우리나라에서 볼 수 있는 것에는 11종이 있습니다. 우리나라의 새 중에서 국제보호조로 지정된 새들에는 어떤 것들이 있는지 찾아보세요.

[가창오리, 흑두루미, 흰죽지수리, 따오기, 황새]



### 동물 4. 척추동물 II

포유류는 새끼를 낳아 젖을 먹여 기르는 동물이에요. 다음 중 포유류인 동물은 무엇일까요?

<b>카멜레온</b> 	<b>오리너구리</b> 
<b>하늘다람쥐</b> 	<b>남생이</b> 
<b>귀상어</b> 	<b>스라소니</b> 



### 지구과학

다음 사진에 해당하는 화석의 이름과 그 지질시대를 적어보세요.

<b>암모나이트</b> 	<b>삼엽충</b> 
<b>중생대</b>	<b>고생대</b>