



# 이화여자대학교 자연사박물관

상설전시관 활동지 (초등부-저학년)



\_\_\_\_\_ 학교 \_\_\_\_\_ 학년 \_\_\_\_\_ 반

이름 \_\_\_\_\_



## 식물

특산식물이란 원산지가 우리나라이고, 우리나라에서만 자생하는 식물입니다. 귀화식물은 원산지가 외국이고, 우리나라로 일부러 들여오거나 자연스럽게 들어와 살고 있는 식물입니다. 아래에서 한국특산식물을 ○로 표시해보세요.



도꼬마리는 어떤 방법으로 자신의 씨앗을 퍼뜨릴까요?



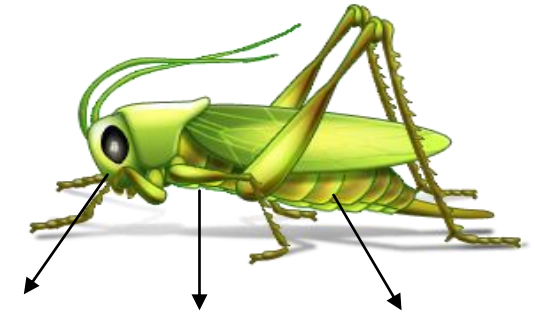
( **갈고리로 동물의 몸에 붙어서 이동한다** )

메스트랄이라는 사람은 옷에 달라붙는 우영의 씨앗을 관찰한 결과 일명 '찍찍이'라는 벨크로를 발명하였답니다. 벨크로는 운동화나 가방에 있는 접착테이프예요. 여러분도 자연을 주의 깊게 관찰하고 그 속에서 기발한 아이디어를 찾아보세요.



## 동물 1. 곤충

곤충의 수는 곤충을 제외한 지구상의 모든 동물을 합한 수보다 훨씬 많아요. 우리는 어느 곳에서나 곤충을 만날 수 있지요. 다음의 곤충의 구조를 알맞게 적어보세요 (메뚜기).



( **머리** ) ( **가슴** ) ( **배** )

다음 특징을 갖는 곤충을 연결해보세요.

<p><b>송장벌레</b></p> <p><b>사슴벌레</b></p> <p><b>장수하늘소</b></p> <p><b>무당벌레</b></p>		<ul style="list-style-type: none"> <li>• 나는 천연기념물 제218호예요.</li> <li>• 나는 딱지날개에 검은 점이 있어요. 나는 진딧물을 잡아먹어요.</li> <li>• 나는 어릴 때 썩은 시체를 먹어요.</li> <li>• 나는 무시무시한 큰 뿔을 가지고 있어요..</li> </ul>
--	--	---



이화여자대학교 자연사박물관

Ewha Womans University Natural History Museum



### 동물 2. 무척추동물

식물은 스스로 영양분을 만들어 살아가지만, 동물은 스스로 영양분을 만들지 못해서 다른 것들을 잡아 먹고 살아요. 다음 사진을 보고 동물인지 식물인지 ○로 표시해보세요.



빨빛돌산호 ( ○ )



빨강불가사리 ( ○ )



왕게 ( ○ )

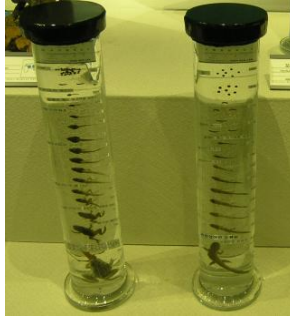


큰가리비 ( ○ )



### 동물 3. 척추동물 I

양서류란 물과 육지 두 곳에서 산다는 뜻이에요. 이 종류에는 꼬리가 있는 도롱뇽과 꼬리가 없는 개구리가 있어요.



도롱뇽과 개구리가 알에서 부화해서 성장할 때 앞다리와 뒷다리가 나오는 순서를 적어보세요.

도롱뇽 - ( 앞다리 ) -> ( 뒷다리 )

개구리 - ( 뒷다리 ) -> ( 앞다리 )

철새란 계절에 따라 번식지와 월동지를 오고 가는 새로서, 우리나라에서 겨울을 나면 겨울철새, 여름을 나면 여름철새라 해요. 계절별 철새들끼리 연결해보세요.

<p>소쩍새</p>	<p>큰고니</p>	<p>쇠기러기</p>
<p>재두루미</p>	<p>파랑새</p>	<p>쇠백로</p>



### 동물 4. 척추동물 II

새끼를 낳아 젖을 먹여 기르는 동물을 포유류라고 해요. 다음 중 포유류인 동물은 무엇일까요?



### 지구과학

나와 친구의 생일이 몇 월인지 말해보고, 그에 해당하는 탄생석을 적어보세요.

나의 탄생석	친구의 탄생석
( )월	( )월